

NEW F4



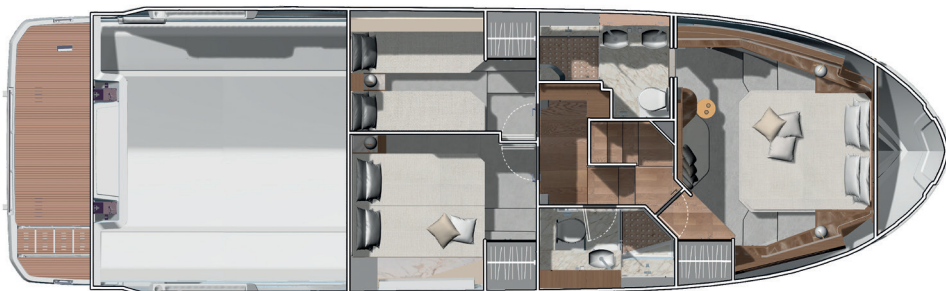
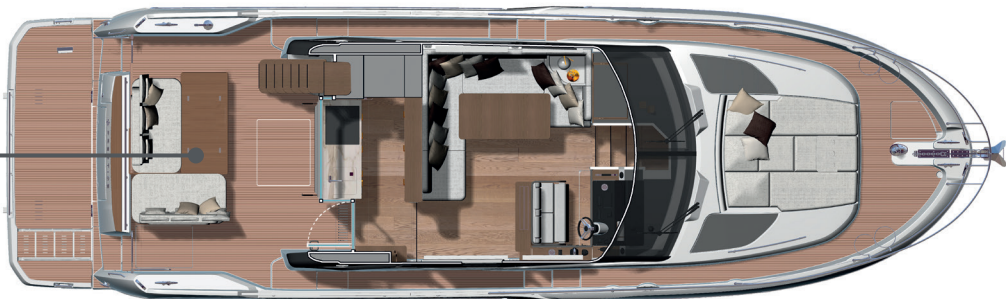
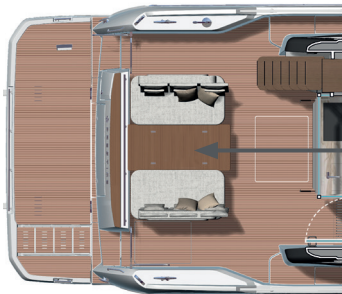
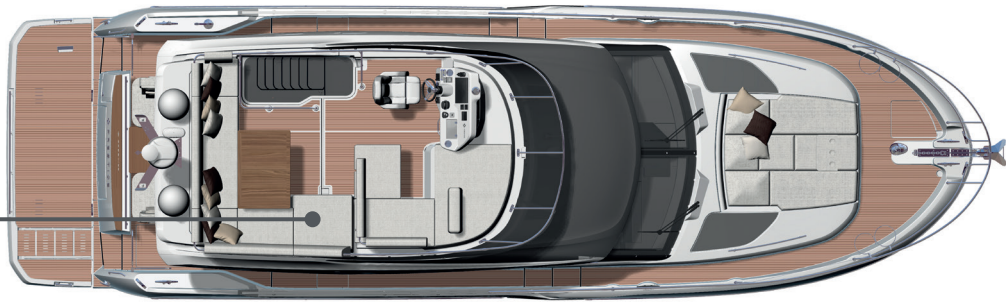
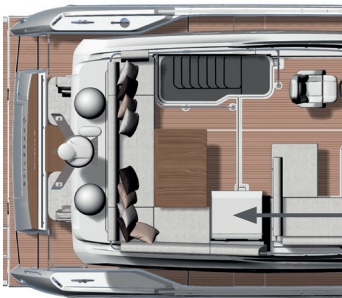
Overall length / Longueur hors tout	49'10"	15,18 m
Overall beam / Bau maxi	14'8"	4,49 m
Draft / Tirant d'eau	3'1"	1,17 m
Light displacement / Déplacement léger	33 290 Lbs	15 100 kg
Fuel capacity / Capacité carburant	343 US gal	1 300 l
Water capacity / Capacité eau	155 US gal	586 l
Hot water heater capacity / Capacité ballon d'eau chaude	16 US gal	60 l
Accommodation / Couchages		6 + 1
Category / Catégorie		CE. B
Engine / Motorisation	Volvo 2 x IPS 650 - D6 - 480 HP / CV	

Connected boat technology. Equipped with **sear@apps**

CONNECT YOUR BOAT FREE YOUR MIND

Option

Standard



DEUTSCH / Standardausrüstung

Polster

- Polster Bamboo
- Polster Poker

Interieur

- Interieur walnut

Deck

- Edelstahl-Stevesbeschlag mit Ankerrolle
- Ankerstopper
- Elektrische Ankerwinde mit festverdrahtete Fernbedienung in Ankerkasten (24V)
- Ankerwinden-Bedienelemente an unterem Steuerstand und Flybridge
- Ankerkasten mit separatem Raum für Fender
- Edelstahlklampen (6)
- Edelstahl-Handläufe
- Edelstahl Scheuerleiste
- Staufach achtern mit Zugang von der Plattform aus

Badedeck

- Badedeck mit Iro-Deck
- Warm- und Kaltwasserdusche
- Edelstahl-Badeleiter

Cockpit

- L-förmiger Sitzbereich
- Cockpitboden aus Iro-Deck
- Edelstahlleiter zur Flybridge
- Unter Fly-Treppe integriertes Staumöbel
- Zugangsluke zum Motorraum mit Gasdruckfedern
- Hecksicherheitsklappe
- 2 Maritim-Stereolautsprecher
- LED-Deckenbeleuchtung
- LED-Orientierungsleuchten

Flybridge

- Steuerkonsole mit Motorregler und Manövrier-Joystick, Kompass, 12-V-Steckdose, Getränkehalter und Staufach
- Steuersitz
- Edelstahlreling
- Plexiglas-Frontscheibe
- Sitzbereich
- Tisch
- Sonnendeck mit beschwerten Rückenlehnen
- Platz für Antennen
- 2 Maritim-Stereolautsprecher
- LED-Orientierungsleuchten

Innensteuerstand

- Steuerkonsole mit Motorreglern und Manövrier-Joystick, volle Motorinstrumentierung, Kompass, Getränkehalter und Staufach
- Gepolsterte Steuerbank für zwei Personen
- Frontscheibenwischer mit Intervallregelung und Waschanlage
- Frontscheibenheizung
- USB-Anschlüsse
- Signalhorn

Salon

- U-förmiger Sofasitzbereich
- Klappstisch luxury lounge
- Barschrank mit Stauraum
- Stauschrank / TV-Ständer an Backbord
- Seitenfenster mit Faltjalousien
- Handläufe bezogen mit Leder von FOGLEZZO
- Fortezza-Boden
- Radio/CD/MP3 mit Bluetooth im Salon
- 2 Stereolautsprecher

Pantry

- Edelstahlbecken
- Mischbatterie
- 3-Zonen-Induktionsherd
- Corian-Arbeitsfläche
- Kühlschranks (176L) für zwei Spannungen
- Gefrierschrank (42L) für zwei Spannungen
- Mülleimer
- Schubladen und Schränke

- Nach außen öffnende Hecktür
- Fortezza-Boden

Eignerkabine

- Kingsize-Bett (200 x 180 cm / 6'6" x 5'9")
- 2 Leselampen
- Nachttische
- Begehbare Schrank mit Regalfächern
- Stauschrank
- Sofa
- Panoramaseitenfenster mit Jalousien und Öffnungen
- 3 Lichtschächte mit 1 Fenster zum Öffnen mit Jalousie
- Herausnehmbare Teppichboden
- Schalldämmender Unterteppich
- WS-Steckdosen und USB-Anschlüsse
- Integriertes Badezimmer mit Zugang über Schiebetüren
- Waschbeckenfläche aus Corian, Becken aus Kunstharz
- Seifenschale und Zahnbürstenhalter
- Separate Duschkabine
- Elektrisch betriebene Frischwassertoiletten
- Abzugsventilator
- WS-Steckdose
- Öffnung

VIP-Kabine

- Doppelbett (200 x 160 cm / 6'6" x 5'2"), umbaubar zu 2 Einzelbetten
- 2 Leselampen
- Großer Schrank mit Regalfächern
- Panoramaseitenfenster mit Jalousien und Öffnungen
- Herausnehmbare Teppichboden
- WS-Steckdosen und USB-Anschlüsse
- Integriertes Badezimmer
- Waschbeckenfläche aus Corian, Becken aus Kunstharz
- Seifenschale und Zahnbürstenhalter
- Separate Duschkabine
- Elektrisch betriebene Frischwassertoiletten
- Abzugsventilator
- WS-Steckdose
- Öffnung

Gästekabine

- 2 Einzelbetten (200 x 65 cm / 6'6" x 2'3")
- 2 Leselampen
- Großer Schrank mit Regalfächern
- Panoramaseitenfenster mit Jalousien und Öffnungen
- Herausnehmbare Teppichboden
- WS-Steckdosen und USB-Anschlüsse

Mannschaftsunterkünfte - Option

- Einzelbett (200 x 75 cm / 6'6" x 2'5")
- Stauschrank
- Waschbecken
- Zusätzlicher Schmutzwassertank (50L)
- Mannschaftstür mit Zugang von Cockpit

Antrieb

- Joystick-System für IPS
- IPS-Nibral-Doppelpropeller
- Elektronische Servolenkung
- Elektronische Motorbedienelemente und -regler an jedem Steuerstand
- Einhebelfunktion und Geschwindigkeitsregler
- Bronze-Seewassersiebe
- Zwangslüftung für Maschinenraum

Elektrik

- Batteriebank 24 V - Motor (100 A/h)
- Batteriebank 24 V - Bordstrom (280 A/h)
- Batteriebank-Verbindungsschalter am Steuerstand
- Seanaps : Smart-box mit WEB Anbindung + mobile App für Sicherheitskontrolle, elektronisches Logbuch, Wartungsintervalle und Komfort an Bord
- Touchscreen für Batterieladezustände, WS-Quellen, Licht und Tankfüllstände
- Batterie-Fernbedienschalter
- Zentrale Verteil- und Sicherungskästen für WS- und GS-Systeme
- WS-Landstromsystem
- Doppelbatterieladegerät 2 x 40 A - 24 V

- LED-Innen-/Außenbeleuchtung mit Dimmschaltern
- Hintergrundbeleuchtetes Prestige-Logo an Steuer-/Backbordflügel
- WS-Steckdosen in jeder Kabine und in Pantry und Salon

Kraftstoffanlage

- 2 Kraftstofftanks (Aluminium) mit Verbindungsventilen (1 300L)
- Kraftstofftankstützen an Back-/Steuerbord mit Verbindungsventil
- Absperrventile mit Fernsteuerung in der Achterkabine

Wassersystem

- Frischwassertanks (586L)
- Boiler (60L)
- Frischwasser-Druckpumpe
- Grauwasser-Sumpfpumpe mit automatischer Entleerung
- Schmutzwassertank (170L)
- Filter an Abläufen der Schwarzwassertanks
- Bordentleerungspumpen für Schmutzwassertanks mit Zerkleinerungsfunktion und Decksabpumpung
- Automatische Bilgenpumpe mit Hochwasserstand-Alarm (2)
- Bilgenhandpumpe

Systeme

- Automatische Feuerlöschanlage im Maschinenraum mit manueller Steuerung an jedem Steuerstand (Novec 1230)

Konstruktion

- GFK-Rumpf im Spritzgussverfahren mit spritzgegossenen Stringern
- GFK-Deck im Spritzgussverfahren mit Gegenform
- Isophthal-Gelcoat
- Osmoseschutz

Zusätzliche Standardausrüstung

- Bediener- und Eignerhandbücher
- Schiffsführermappe mit Handbüchersatz